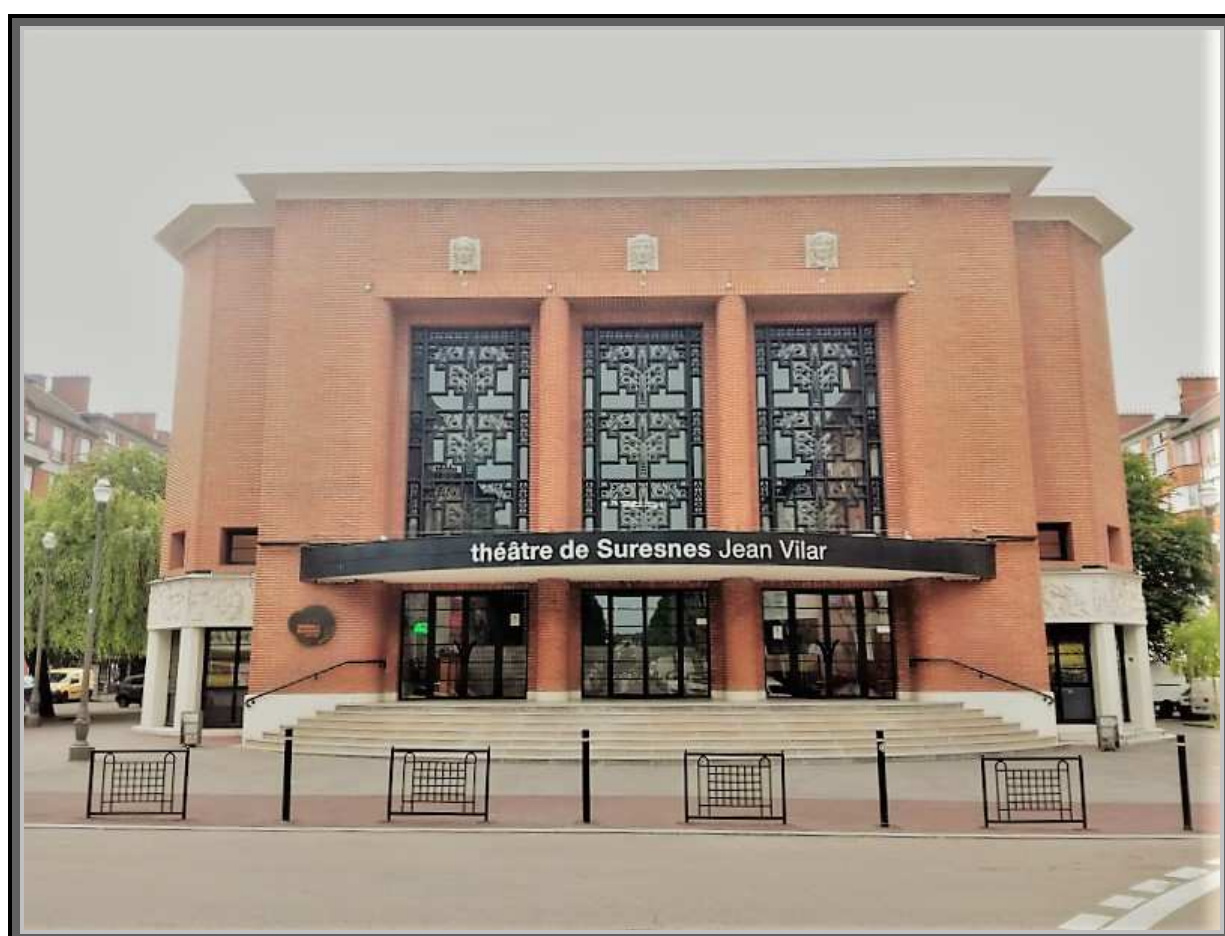


Théâtre de Suresnes Jean Vilar

## FICHE TECHNIQUE SALLE JEAN VILAR

2018 - 2019



## **PRESENTATION**

## **CONTACTS TECHNIQUES**

## **ACCES**

## **PARTICULARITES**

Horaires de travail  
Sécurité  
Conditions techniques d'accueil du public

## **CARACTERISTIQUES TECHNIQUES**

### **ESPACE SCENIQUE**

Plateau  
Draperies

### **LUMIERES**

Inventaire matériel lumière

### **SONORISATION**

Interphonie  
Diffusion salle  
Retours  
Consoles  
Microphonie  
Périphériques  
Pieds micros

### **VIDEO**

Inventaire matériel vidéo

## **LOGES**



## PRESENTATION

Le théâtre Jean Vilar a ouvert ses portes en 1938. Il est implanté au cœur de la cité jardin de Suresnes. En 1951, Jean Vilar s'installe pour quelques mois à Suresnes avec le TNP. Rénové en 1990, le théâtre Jean Vilar est depuis dirigé par Olivier Meyer. Nous donnons environ 110 représentations par an et organisons depuis 26 ans, en janvier, le festival Suresnes Cité Danses.

## CONTACTS TECHNIQUES

**Directeur technique :** **Frédéric Pilorget**  
01.41.18.86.00  
06.63.16.22.26  
[technique@theatre-suresnes.fr](mailto:technique@theatre-suresnes.fr)

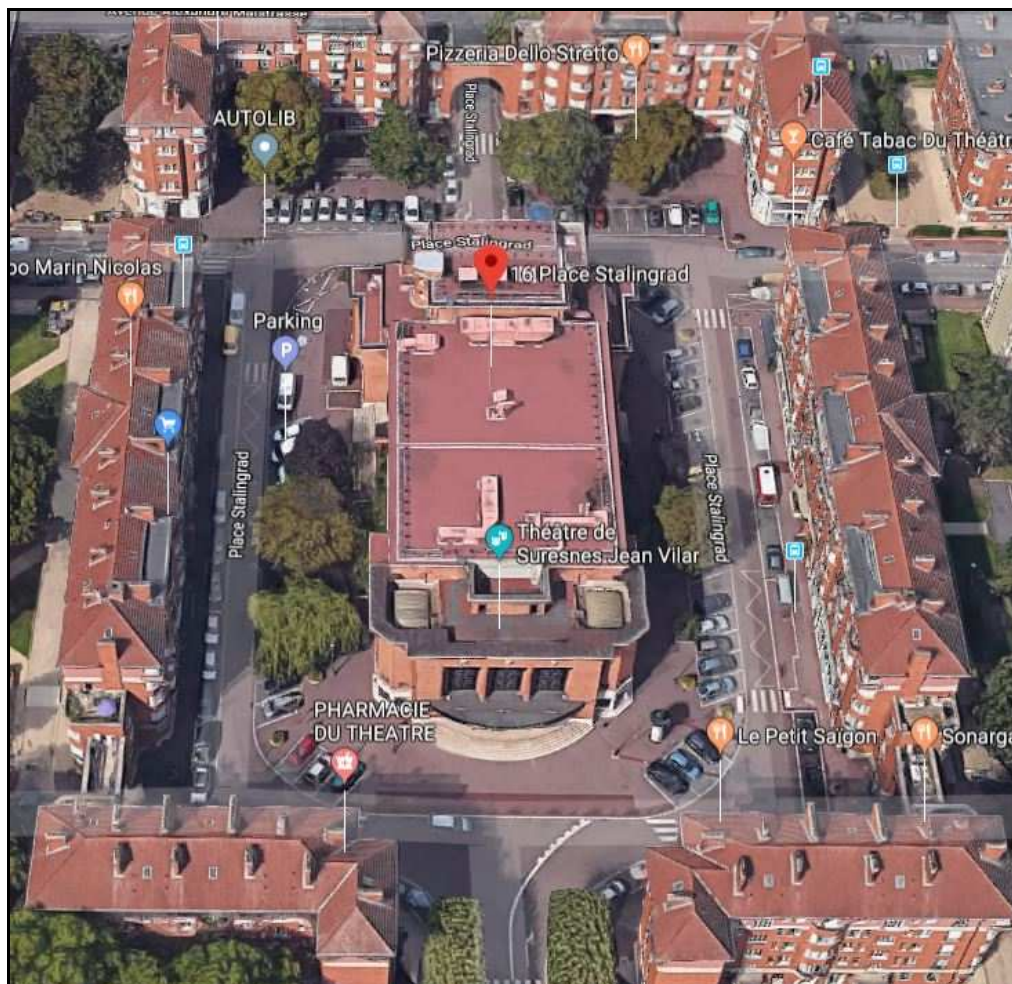
**Régie plateau :** **Jean-Marc Peignard**  
01 41 18 86 01  
[jm.peignard@theatre-suresnes.fr](mailto:jm.peignard@theatre-suresnes.fr)

**Régie son :** **Yannick Trioux**  
01 41 18 86 01  
[y.trioux@theatre-suresnes.fr](mailto:y.trioux@theatre-suresnes.fr)

**Technicien :** **Mickael Ray-Milner**  
01 41 18 86 01  
[t-p@theatre-suresnes.fr](mailto:t-p@theatre-suresnes.fr)

## ACCES

### 16 place Stalingrad – 92150 Suresnes



Espace de chargement à droite de l'entrée Aéroplane, face à la station autolib.  
Élévateur pantographe charge max. 3 Tonnes.

**ATTENTION** : dimensions du porte accès décors 1.25m x 6 m



## PARTICULARITES

Le théâtre de Suresnes Jean Vilar est composé de 2 salles de spectacle, la salle historique "Jean Vilar" et la salle "Aéroplane" en sous-sol ainsi que de 3 studios de répétitions.

Salle Jean Vilar : 634 places assises  
Salle Aéroplane : 230 places assises / 350 places debout

## Horaires de travail

Les horaires de travail sont les suivantes, du lundi au dimanche :

- Pour les services de montage : De 10h à 13h, de 14h à 18h et de 19h à 22h
- Pour les services de représentation : De 19h à 23h

Sauf exception, nous ne dépassons pas 10 heures de travail par jour sur une amplitude de 12 heures.

Nous proposons généralement 2 services de montage-réglage / 1 service de réglage-conduite / 1 service de répétition avant la première représentation.

## Sécurité

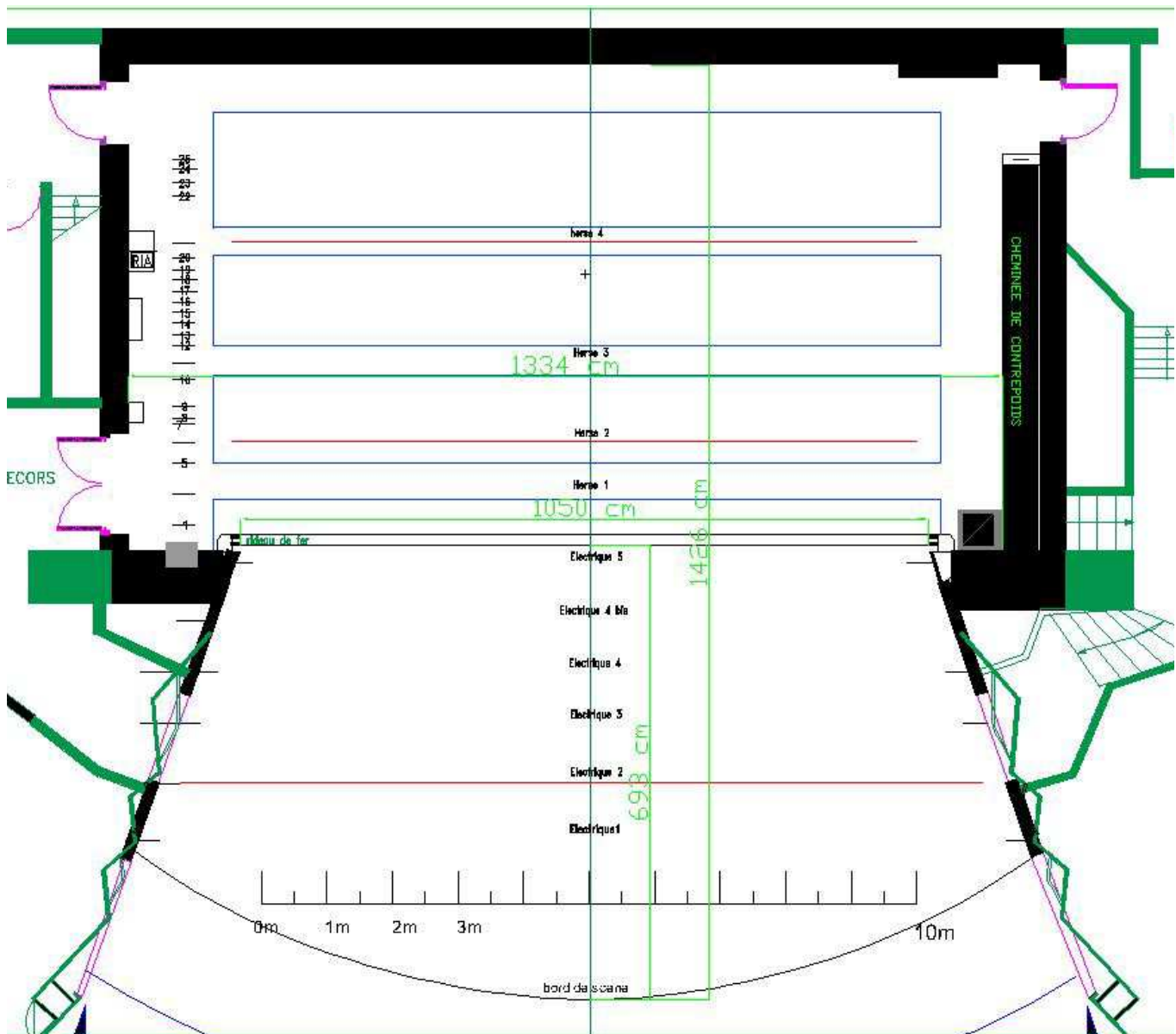
- Le directeur et par délégation le directeur technique sont responsables de la sécurité du public de l'ensemble des équipes techniques et artistiques et sont en charge de l'application du règlement intérieur et des consignes de sécurité.
- Tout effet pyrotechnique ou de fumée doit être anticipé afin que le SSI soit programmé. Le régisseur plateau doit être prévenu et les régisseurs accueillis doivent attendre son accord avant tout envoi d'effet, soudure, ou tous travaux générant de la fumée.
- Merci de présenter les PV de résistance au feu des éléments de décors.
- Le rideau de fer au cadre de scène doit pouvoir être chargé en cas d'incendie sur la scène Jean Vilar.

## Conditions techniques d'accueil du public

- La lumière de la salle ne peut être remplacée ni complétée.
- La lumière de salle doit être à son niveau de puissance maximal pendant l'entrée du public.
- Les seuls messages d'annonce qui peuvent être diffusés sont ceux enregistrés par le théâtre.
- Les spectacles démarrent au plus tard 5' après l'heure annoncée.
- Toute modification de ces conditions devra faire l'objet d'une demande particulière auprès du directeur.

## CARACTERISTIQUES TECHNIQUES

Espace Scénique (plans dwg sur demande)



## PLATEAU

Le parquet de scène est en bois, constitué de trappes de 1m x 1m posées sur des costières.  
Charge maximum utile de 500 daN/m<sup>2</sup>.

## Dimensions

■ Scène :	Ouverture	13.40 m
	Profondeur	7,10 m
■ cadre de scène	Ouverture	10.50 m
	Hauteur	6.50 m
■ Avant-scène :	Ouverture	de 10.50 m à 13 m
	Profondeur	6,90 m
■ Profondeur du bord de scène au mur du fond :		14.20m
■ Profondeur du bord de scène au cadre de scène :		6,90m
■ Hauteur maxi des porteuses derrière le rideau de fer :		14m en moyenne
■ Fosse d'orchestre (plan sur demande):		11m x 3,50m

## Machinerie

Scène (du lointain au cadre):

- 4 équipes électriques charge 250 kg
- 19 équipes contrebalancées charge 300 kg et 200 kg
- 1<sup>ère</sup> porteuse à 0.25m du rideau de fer
- 2 services de cintres

Avant-scène (du cadre au bord plateau) :

- 6 équipes électriques charge 250 kg

## Rideaux

- 1 lambrequin rouge
- 2 pendrillons rouges
- 1 rideau d'avant-scène rouge sur patience manuelle
- 1 rideau de fond de scène noir sur patience manuelle
- 6 jeux de pendrillons noirs
- 5 frises noires
- 1 cyclorama blanc 10m x 7m
- 1 tulle noir 10m x 7m

## LUMIERES (sous réserve de l'occupation en Aéroplane).

Accessoires	barres de couplage		5
	cône 306		6
	cône 310		20
	iris s		33
	iris SX		11
	PG s		56
	PG SX		75
	pieds		19
	platines		30
	volet 306		20
	volet 310		10
	bt250	scénilux	
Découpes	611s	8-17	20
	613sx	28-54	17
	614s	13-42	40
	614sx	16-35	30
	713sx	29-50	12
	714s	15-40	2
	714sx	15-40	8
	913	30-53	1
	934	16-38	2
Fresnels	5kw		2
Gradateur mobile	Digipack hdi		1
	Memopack 30 ADB		1
Gradateurs fixes	Eurodim 3 et 5 Kw		144
	Mickapack 3 Kw		48
Horiziodes	ADB		12
	Juliat		16
Jeu d'orgue	Congo		3
	Presto		1
Asservis	Colorspot		6
Multipaires	Multipaire		17
PAR 16	Thomas		2
PAR 36	Thomas		9
PAR 56 court	Thomas		5
PAR 56 long	Thomas		7
PAR 64	ACL		2
	atkis		96
	thomas		40
Pebble	329	9-68	4
Plan Convexe	306	10-50	68
	310	8-63	20
	329	16-72	12
	lutin	10-66	30
Poursuites	korrigan		2
Prolongateurs	Prolongateur 16 A		204
	Prolongateur 20A		5
Rampe	caméléon bar led 18/4		10
	funstrip		6
	LDDE		6



## SONORISATION

La régie est située en fond de salle, elle est ouverte, avec contrôle visuel sur toute la scène.  
En dehors des concerts, merci de nous préciser vos demandes que nous examinerons pour placer la régie en salle.

## INTERPHONIE

Système CLEAR-COM poste maitre en régie / 8 casques.

Système Intercom HF ALTAIR compatible CLEAR-COM 2 Casques.

- 2 prises sur passerelle fond de salle (poursuites)
- 2 prises sur passerelle face salle
- 2 prises plateau cour et jardin
- 5 prises cage de scène : 1<sup>er</sup>, 2<sup>ème</sup> services + gril
- 1 prise local gradateurs

## DIFFUSION SALLE Line Array Diva XS AMADEUS

- 14 HP XS
- 4 HP XS 15
- 2 PMX15
- 4 Sub ML18
- 4 PMX8
  
- Processeurs 2 XILICA XP 4080
- Amplification 4 LAB GRUPPEN C88:4

## RETOURS

- 8 MPB 600R
- 2 MPB 600
- 4 PMX 8
  
- Amplification 3 CROWN 4002 (2 voies)  
1 CROWN 6002 (2 voies)

## CONSOLES

- Numériques 1 Yamaha QL1 + 2 RIO 16/8 + slot ADAT IN/OUT  
2 Yamaha 01V96 VCM + Slot ADAT IN/OUT
  
- Analogiques 1 Midas Verona 32

## PERIPHERIQUES

- 3 Yamaha SPX 1000
- 1 M 2000 TC
- 1 Symétrix 525 (limit.comp.stéréo)
- 1 Analyseur avec mic. + générateur de bruit rose Gold Line
- 1 Limiteur compresseur DBX 266
- 1 Limiteur compresseur mono DBX 360 « Vacuum »
- 1 DPR 404 BSS
- 4 égaliseurs Klark Technic DN 360 stéréo
- 1 égaliseur Klark Technic DN 370 stéréo
- 1 contrôleur BSS FDS 366
- 2 CD SONY CDP 12
- 1 CD Technics auto-pause
- 1 DAT Tascam DA30
- 1 lecteur Tascam cd350 CD/MD
- 2 Minidisc Sony
- 8 DI actives(SCV),
- 3 DI passives

## MICROPHONIE

- 10 Shure SM57
- 8 Shure SM58
- 2 Seinheiser 421
- 6 Oktava MK 012
- 2 Neuman KMS 105
- 3 Neuman KM 184
- 1 PL 20
- 2 C535
- 3 Shure 98
- 2 beta 91
- 2 Sennheiser E904
- 2 AKG C414
- 4 HF Sennheiser Evolution 100 Micros Main
- 4 Liaisons HF Sennheiser E 300 G3 (pocket SK 100)
- 4 DPA 4066
- 10 DPA 4060

## PIEDS MICROS

- 30 pieds de micro + perches (2 télescopiques)
- 4 pieds style conférence
- 1 pied grosse caisse
- 1 pied grosse caisse + perche télescopique

## VIDEO

- 1 projecteur vidéo CHRISTIE LWU701 7000 lumens / WXGA 1080p
  - 1 Objectif Christie 0.8 :1
  - 1 Objectif Christie zoom 1.5/3.0
  - Liaison SDI / HDMI

## LOGES

1 Foyer des artistes à l'arrière de la scène

1 loge individuelle au niveau -1

3 loges individuelles au niveau -2

4 loges collectives au niveau -2

- 2 loges de 5 personnes
- 1 loge de 8 personnes
- 1 loge de 10 personnes

Circulation Jardin-cour possible :

- par dessous de scène
- par le lointain
- par un couloir derrière le mur de fond de scène

Retours son dans toutes les loges, retours vidéos aux accès plateau.

Foyer des artistes à l'arrière de la scène.

Possibilité d'installer des loges rapides a cours et jardin au lointain.